

Corporate Social Responsibility (CSR)

Bharat Forge Global Holding GmbH

Inhalt | Content

1 Nachhaltigkeit | Sustainability

2 Geschäft | Business

3 Unternehmensführung |
Governance

4 Ökonomische Dimension |
Economic Dimension

5 Soziale Dimension |
Social Dimension

6 Ökologische Dimension |
Ecological Dimension

7 Unternehmerische Soziale Verantwortung |
Corporate Social Responsibility

Inhalt | Content

1 Nachhaltigkeit | Sustainability

2 Geschäft | Business

3 Unternehmensführung |
Governance

4 Ökonomische Dimension |
Economic Dimension

5 Soziale Dimension |
Social Dimension

6 Ökologische Dimension |
Ecological Dimension

7 Unternehmerische Soziale Verantwortung |
Corporate Social Responsibility

Nachhaltigkeit | Sustainability

Bei **Bharat Forge** setzen wir nicht nur auf technischen Fortschritt und Innovationen, sondern legen auch Wert auf Nachhaltigkeit. Wir sind überzeugt, dass Unternehmen Verantwortung tragen – gegenüber der Umwelt, den Gemeinschaften, in denen wir tätig sind, und unseren Mitarbeitenden. Unsere Nachhaltigkeitsstrategie orientiert sich an den Säulen Umwelt, Soziales und Unternehmensführung (ESG) und wird schrittweise weiterentwickelt.

Nachhaltigkeit ist ein fest verankerter Bestandteil unseres Handelns und spiegelt sich in unserem Leitbild wider – mit Fokus auf Umweltschutz, wirtschaftlicher Stabilität sowie einer verantwortungsbewussten Unternehmenskultur.

Mit diesem Bericht möchten wir einen kompakten Überblick über unsere aktuellen CSR-Aktivitäten geben.

At **Bharat Forge**, we not only focus on technological progress and innovation, but also place importance on sustainability. We firmly believe that companies have a responsibility – to the environment, to the communities in which we operate, and to our employees. Our sustainability strategy is based on the pillars of Environmental, Social, and Governance (ESG), which we continue to develop step by step.

Sustainability is an integral part of our approach and is reflected in our corporate values – with a focus on environmental protection, economic stability, and a responsible business culture.

With this report, we aim to provide a concise overview of our current CSR activities.

Nachhaltigkeit | Sustainability

Die Einführung und Aufrechterhaltung von Zertifizierungen hilft die Wirksamkeit und Nachhaltigkeit der Prozesse und der Managementsysteme zielgerichtet und systematisch zu bewerten und stetig zu verbessern.

The introduction and maintenance of certifications helps to evaluate and constantly improve the effectiveness and sustainability of processes and management systems in a targeted and systematic manner.



Zertifikate für Umweltschutzmanagement



Certificates for Environmental Management



Zertifikate für Arbeitsschutzmanagement



Certificates for Occupational Health and Safety Management



Zertifikate für Energiemanagement



Certificates for Energy Management



Bharat Forge hat sich der Science Based Targets Initiative (SBTi) angeschlossen.



Bharat Forge has joined the Science Based Targets initiative (SBTi).

Inhalt | Content

1 Nachhaltigkeit | Sustainability

2 Geschäft | Business

3 Unternehmensführung |
Governance

4 Ökonomische Dimension |
Economic Dimension

5 Soziale Dimension |
Social Dimension

6 Ökologische Dimension |
Ecological Dimension

7 Unternehmerische Soziale Verantwortung |
Corporate Social Responsibility

Geschäft | Business

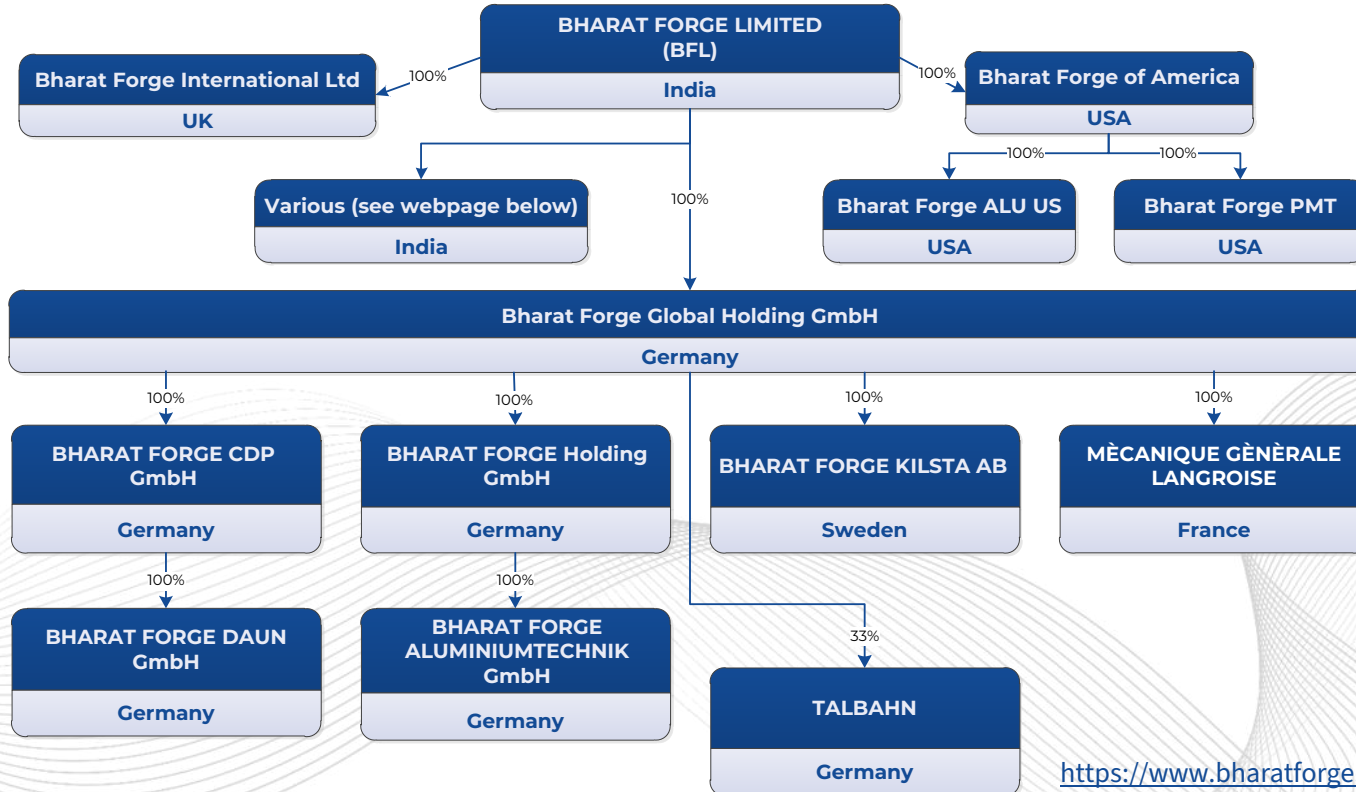
Die Bharat Forge Global Holding mit ihren europäischen Standorten ist eine hundertprozentige Tochtergesellschaft der Bharat Forge Limited und somit Teil der Kalyani Gruppe. Wir sind Spezialisten in der Herstellung hochwertiger Schmiedeteile aus Aluminium und Stahl und ein traditionsreicher Zulieferer führender Automobilhersteller sowie der Landwirtschafts-, Baumaschinen- und Eisenbahnbranche. Unser Fokus liegt auf dem konstruktiven Leichtbau, bei dem wir Material nur dort einsetzen, wo es tatsächlich trägt, anstatt Kohlefaser, Kunststoff oder gar Titan zu verwenden. Schmieden ist unsere Zukunftstechnologie, mit der wir präzise Leichtbauteile ressourcenschonend in Bezug auf Material und Energie herstellen. Gleichzeitig fungieren wir als Mentor für innovative Köpfe, um die Schmiedetechnologie zukunftsweisend weiterzuentwickeln.

Unter dem Dach der **Bharat Forge Global Holding GmbH** sind die **Bharat Forge CDP GmbH**, **Bharat Forge Daun GmbH**, die **Bharat Forge Aluminiumtechnik GmbH** sowie die **Bharat Forge Kilsta AB** (Schweden) und **Mécanique Générale Langroise** (Frankreich) vereint.

Bharat Forge Global Holding, with its European locations, is a wholly owned subsidiary of Bharat Forge Limited and thus part of the Kalyani Group. We are specialists in the production of high-quality forged parts made of aluminum and steel, and a long-standing supplier to leading automobile manufacturers, as well as to the agricultural, construction machinery, and railway sectors. Our focus is on structural lightweight construction, where we use material only where it actually bears load, instead of resorting to carbon fiber, plastic, or even titanium. Forging is our future technology, enabling us to manufacture precise lightweight components in a resource-efficient way — both in terms of material and energy. At the same time, we act as mentors for innovative minds, supporting the forward-looking development of forging technology.

Under the umbrella of **Bharat Forge Global Holding GmbH**, the following companies are united: **Bharat Forge CDP GmbH**, **Bharat Forge Daun GmbH**, **Bharat Forge Aluminiumtechnik GmbH**, as well as **Bharat Forge Kilsta AB** (Sweden) and **Mécanique Générale Langroise** (France).

BETRIEBSSTÄTTE | BUSINESS UNITS



ZAHLEN & FAKTEN | FACTS & FIGURES

Bharat Forge Global Holding Subgroup

2025	Bharat Forge Ltd. [1]	Bharat Forge CDP [2]	Bharat Forge Daun [3]	Bharat Forge Aluminium-technik [4]	Bharat Forge Kilsta [5]	Mécanique Générale Langroise [6]	Bharat Forge PMT Technologie [7]	Bharat Forge Aluminum USA, Inc [8]
Capacity [t]	370.400	95.000 Steel 6.000 Alu	Tools, Machining	45.000	80.000	Machining	14400	9000
Employees	~ 4.400	~ 430	~ 102	~ 434	~ 280	~ 45	~ 180	~ 230
Turnover [Mio.€]	983	152,4	13,8	134	88	7,7	50	89
Locations	5	2	1	1	1	1	1	1

STANDORTE | LOCATIONS

Bharat Forge

Aluminiumtechnik

Ihre Spezialisten für Fahrwerkskomponenten & Leichtbaulösungen



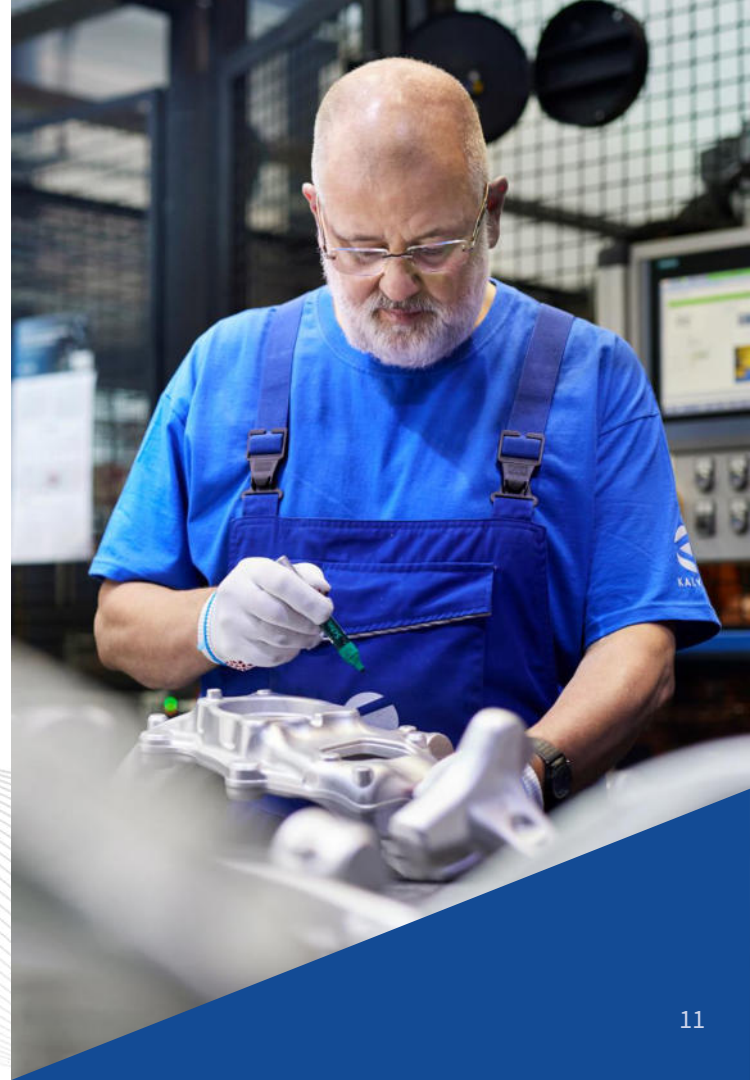
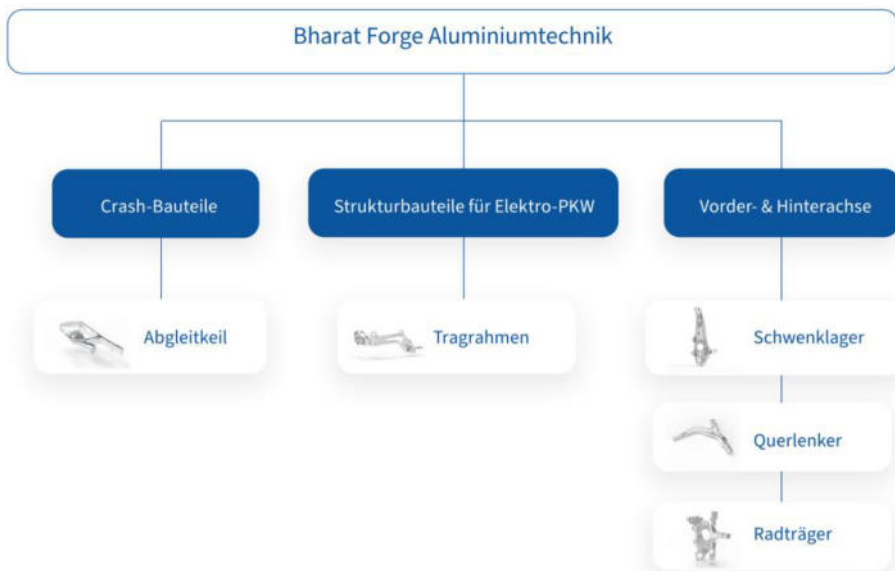
Brand-Erbisdorf, Sachsen, Deutschland

Zahlen & Fakten | Key Facts

Gründung Founded:	1996
Umsatz Turnover:	134 mn EUR
Materialverbrauch Material cons.:	45.000 t (Aluminium)
Gewichtsspanne Weight range:	2 – 7 kg
Mitarbeitende Employees:	~ 434
Hauptprodukte Key Products:	Aluminiumkomponenten für Fahrwerke von Pkw und Motorrädern Aluminum Chassis Parts for Passenger Cars & Motorcycles



Bharat Forge Aluminiumtechnik



Bharat Forge CDP

Ihre Spezialisten für anspruchsvolle & hochfeste Schmiedeteile



Ennepetal, Nordrhein-Westfalen, Deutschland

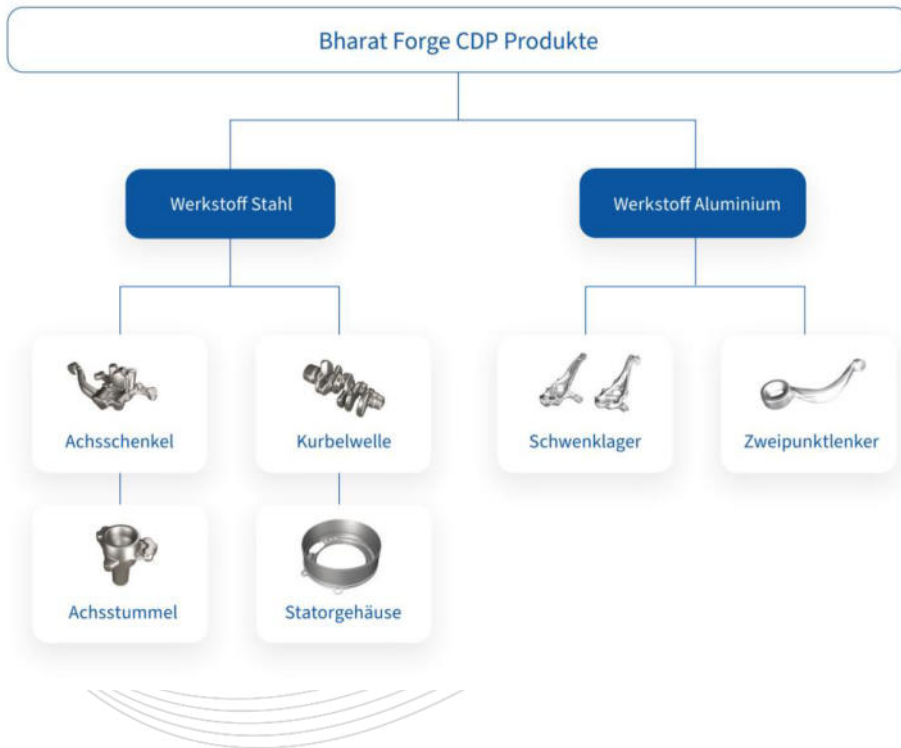
Zahlen & Fakten | Key Facts

Gründung Founded:	1839
Umsatz Turnover:	152,4 mn EUR
Materialverbrauch Material cons.:	95.000 t (Steel) / 6.000 t (Aluminum)
Gewichtsspanne Weight range:	2 – 70 kg
Mitarbeitende Employees:	430
Hauptprodukte Key Products:	Achsschenkel für Lkw, Kurbelwellen, Kolben, Schmiedespitzen, Komponenten für den Schienenverkehr, Teile für Elektro-/ Hybridfahrzeuge
	Truck Knuckles, Crankshafts, Pistons, Tips, Railway, Parts for Electric Cars/Hybrids



Bharat Forge CDP

Ihre Spezialisten für anspruchsvolle & hochfeste Schmiedeteile



Bharat Forge Daun

Ihr kompetenter Partner für Werkzeugbau & Mechanische Bearbeitung



Daun, Vulkaneifel, Rheinland-Pfalz, Deutschland

Zahlen & Fakten | Key Facts

Gründung Founded:	1972
Umsatz Turnover:	13,8 mn EUR
Mitarbeitende Employees:	102
Hauptprodukte Key Products:	Werkzeuge, mechanische Bearbeitung Tools, Machining



Bharat Forge Daun

Your competent partner for toolmaking & mechanical processing

Bharat Forge Daun

Werkzeugbau



Vorrichtungen



Mechanische Bearbeitung



Bharat Forge Kilsta

Meisterhaftes Schmieden – Perfektioniert seit 1646



Karlskoga, Schweden

Zahlen & Fakten | Key Facts

Gründung Founded:	1646
Umsatz Turnover:	88 mn EUR
Materialverbrauch Material cons.:	80,000 t (Steel)
Gewichtsspanne Weight range:	2 – 350 kg
Mitarbeitende Employees:	~ 280
Hauptprodukte Key Products:	Vorderachse & Schiebebalken, Kurbelwellen, Hebelarme Front Axle & Pusher Beams, Crankshafts, Lever Arms



STANDORTE | LOCATIONS

Mécanique Générale Langroise

Ihre Spezialisten für Fahrwerkskomponenten & Leichtbaulösungen



Saints-Geosmes, Frankreich

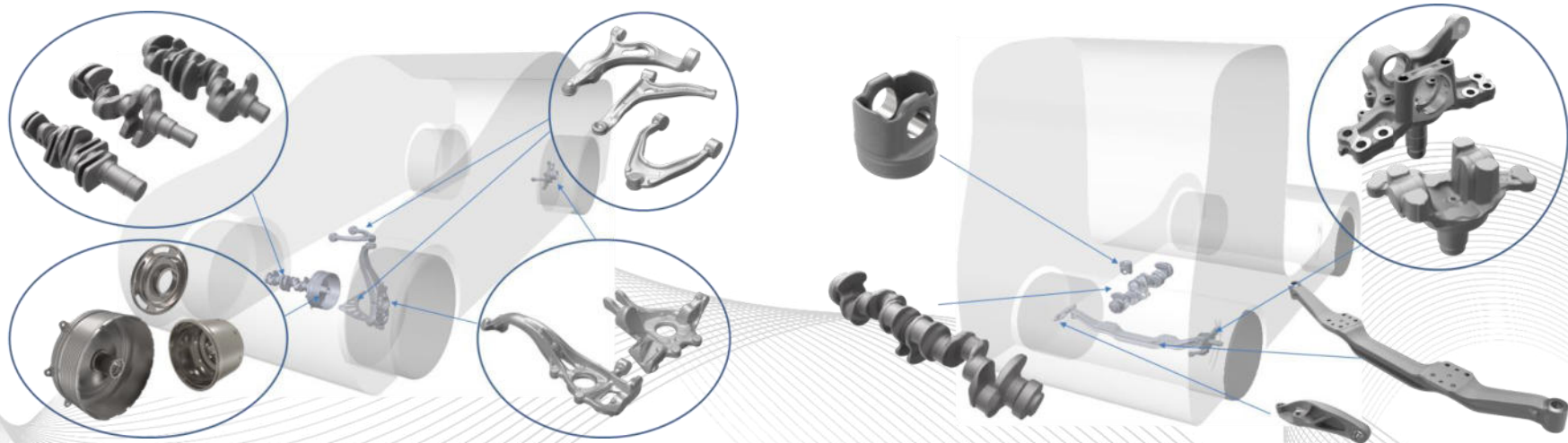
Zahlen & Fakten | Key Facts

Gründung Founded:	1991
Umsatz Turnover:	7,7 mn EUR
Materialverbrauch Material cons.:	up to 18 t
Mitarbeitende Employees:	45
Hauptprodukte Key Products:	Mechanische Bearbeitung (Öl & Gas, Bohrtechnik, Nukleartechnik, Luft- und Raumfahrt, Schienenverkehr)
	Machining (Oil & Gas, Drilling, Nuclear, Aerospace, Rail)



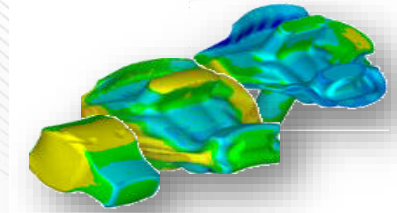
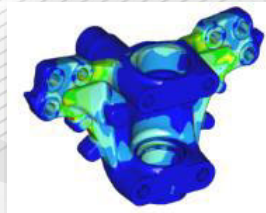
BHARAT FORGE EUROPA

PRODUKTE | PRODUCTS



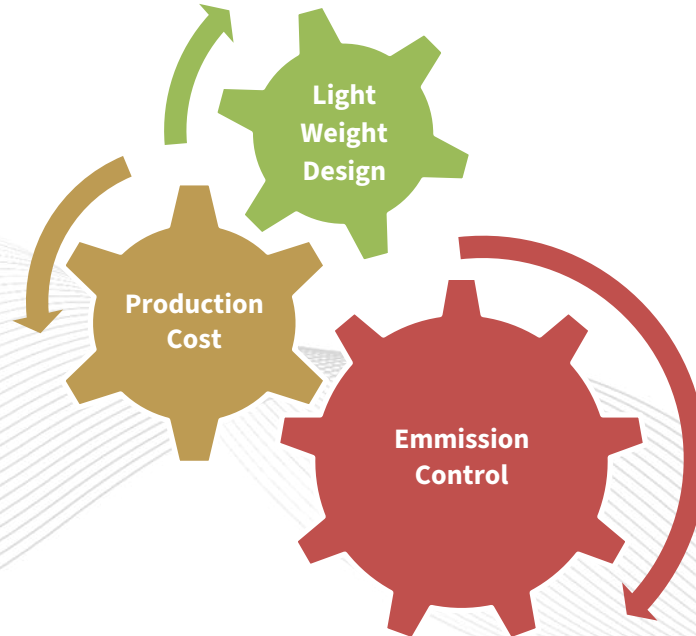
BHARAT FORGE EUROPA

ENTWICKLUNGSKETTE | DEVELOPMENT CHAIN

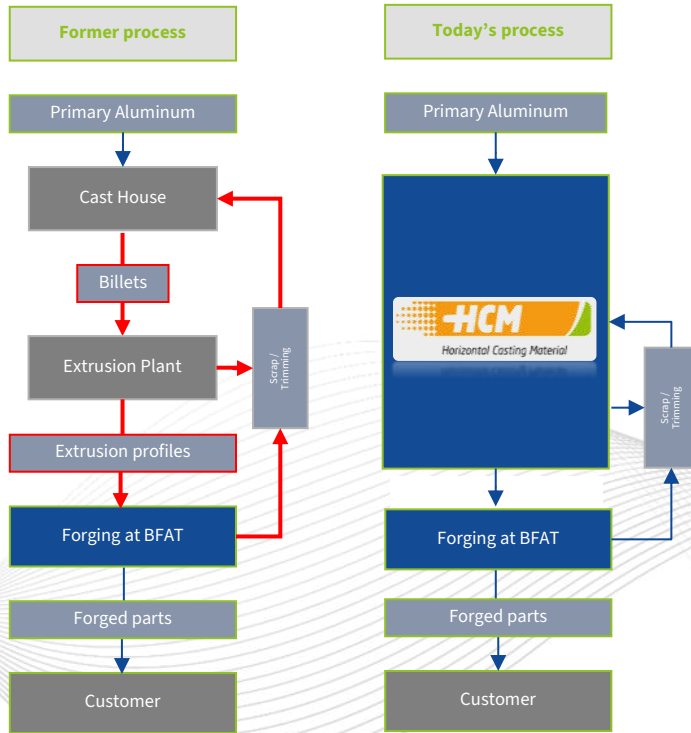


FORSCHUNG & ENTWICKLUNG | RESEARCH & INNOVATION

Koordinierte Prozesse zur Optimierung des Energie- und Ressourcenverbrauchs
Coordinated processes to optimize energy and resource consumption



FORSCHUNG & ENTWICKLUNG | RESEARCH & INNOVATION



Eliminierung des Strangpressprozesses, einschließlich:

- Billetgießen
- Wärmebehandlung
- Oberflächenbearbeitung

= 40 % CO₂e-Einsparung

Wegfall überflüssiger Transporte, einschließlich Transport von Abgrat und Schrott

= 3...5 % CO₂e-Einsparung

Insgesamt bis zu 45 % CO₂e-Einsparung!

Elimination of extrusion process including:

- billet casting
- heat treatment
- surface machining

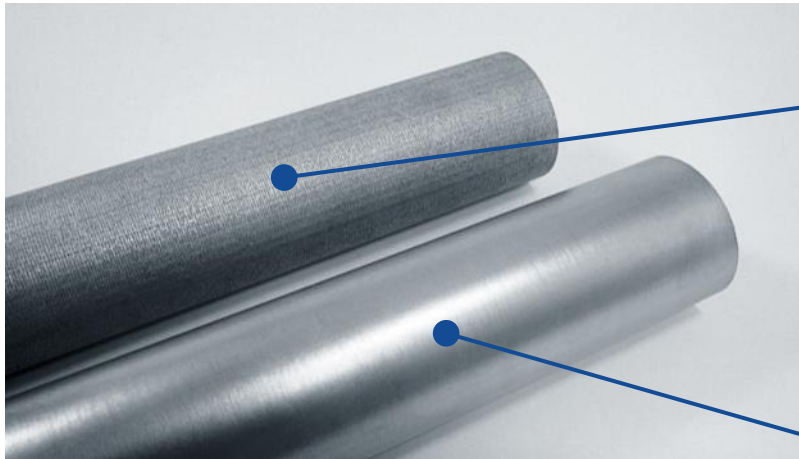
= 40 % CO₂e savings

Elimination of excessive transport including transport of scrap and trimming

= 3...5 % CO₂e savings

In total savings of up to 45% CO₂e!

FORSCHUNG & ENTWICKLUNG | RESEARCH & INNOVATION



Vorteile der HCM-Technologie:

Hochwertige Guss-
Oberfläche
=> Kein Schälen
erforderlich

Homogene Gefügestruktur
=> Keine
Wärmebehandlung
notwendig

HCM-Technologie -
schafft Vorteile,
vermeidet nachgelagerte
Prozesse

Benefits of HCM:

High class cast surface
=> no peeling necessary

Homogenous grain
structure
=> no heat treatment
necessary

HCM Technology - creates
advantages, avoids
subsequent processes

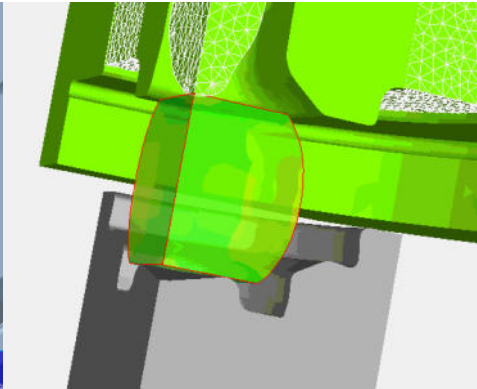
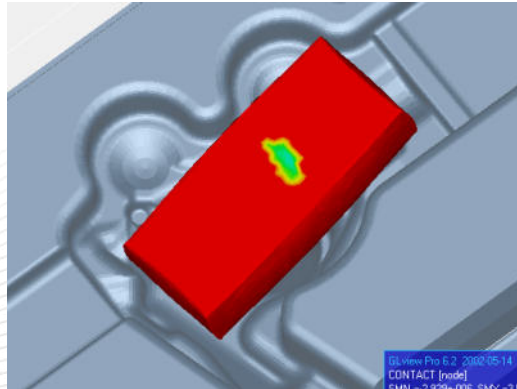
PROZESSOPTIMIERUNG | PROCESS OPTIMIZATION

Simulationen vermeiden Energie- und Ressourcenverbrauch

FORGE3-Gruppenlizenz
128-Kern-Cluster in Indien und Deutschland
Zahlreiche Multi-Core-Installationen

Simulations avoid energy and resource consumption

FORGE3 Group License
128-Core-Clusters in India and Germany
Many Multi-Core Installations



PROZESSOPTIMIERUNG | PROCESS OPTIMIZATION

Die BFGH entwickelt ressourceneffiziente Fertigungsprozesse durch Reduzierung der mechanischen Bearbeitung.

BFGH develops resource efficient manufacturing processes by reduction of machining



Cold Extrusion



Flow Forming

PRODUKTOPTIMIERUNG | PRODUCT OPTIMIZATION

Gewichtsreduzierung führt zur CO₂-Reduktion



15% weight reduction

Weight reduction leads to CO₂ reduction



Inhalt | Content

1 Nachhaltigkeit | Sustainability

2 Geschäft | Business

3 Unternehmensführung | Governance

4 Ökonomische Dimension | Economic Dimension

5 Soziale Dimension | Social Dimension

6 Ökologische Dimension | Ecological Dimension

7 Unternehmerische Soziale Verantwortung | Corporate Social Responsibility

Unternehmensführung | Governance

COMPLIANCE

Die Bharat Forge Gruppe und Bharat Forge Global Holding für die zugeordneten Unternehmen haben Regelungen zur Korruptionsprävention und Compliance.

Compliance wird in diesem Sinne als regelkonformes Verhalten von Unternehmen und Mitarbeitern verstanden. Der Begriff Compliance wird verwendet, um die Einhaltung juristischer Vorschriften, aber auch freiwillige Kodizes im Unternehmen zu umschreiben.

Als Ziel der Compliance ist die Steigerung der Effektivität durch klare Regeln sowie die Risikominimierung anzuführen.

Die Erweiterung des Compliance-Verständnisses auf die Felder des ganzheitlichen Risikomanagements und des Qualitätsmanagements schafft ein integriertes Präventionssystem, das durch unternehmerische Steuerungsmodule präventiv auf die Non-Konformität von Vorgaben wirkt und ein ordnungsgemäßes Verhalten sicherstellt.

COMPLIANCE

The Bharat Forge Group and Bharat Forge Global Holding for the associated companies have regulations on corruption prevention and compliance.

Compliance is in this sense understood as compliant behavior of companies and employees. The term compliance is used to indicate to comply with legal regulations as well as voluntary codes in the company.

The goal of compliance is the increase of the effectiveness by clear rules as well as to minimize risks.

The extension of compliance understanding to the fields of holistic risk management and quality management creates an integrated preventive system which -through entrepreneurial control modules- affects preventative the non-compliance of prescriptions and ensures proper behavior.

Unternehmensführung | Governance

Mitgeltende Dokumente sind:

Verhaltenskodex für Mitarbeiter Supplier Code of Conduct

Die Einhaltung der geltenden Regelwerke wird aktiv überwacht und durch gezielte Unterstützung der Mitarbeitenden bei deren Umsetzung sichergestellt. Regelmäßige Schulungen gewährleisten, dass alle Mitarbeitenden informiert, qualifiziert und für relevante Themen sensibilisiert sind.

MELDUNG VON VERSTÖßEN ODER AUFFÄLLIGKEITEN

Für Hinweise auf unethisches Verhalten, rechtliche Verstöße oder sonstige Auffälligkeiten im Unternehmenskontext stehen folgende Meldewege zur Verfügung:

Telefon: 0211 54 28 24 0 (während der Geschäftszeiten erreichbar)

E-Mail: ombudsstelle@kanzlei-plan-a.de

Online: Über ein sicheres Hinweisgebersystem unter <https://bharatforge.eu/hinweisgeberschutzgesetz/>

Other applicable documents are:

Code of Conduct for Employees Supplier Code of Conduct

Compliance with the applicable regulations is actively monitored and supported through targeted assistance for employees in their implementation. Regular training ensures that all employees are informed, qualified, and sensitized to relevant topics.

REPORTING VIOLATIONS OR IRREGULARITIES

For reports of unethical behavior, legal violations, or other irregularities in a business context, the following reporting channels are available:

Phone: +49 211 54 28 24 0 (available during business hours)

Email: ombudsstelle@kanzlei-plan-a.de

Online: Via a secure whistleblower system at <https://bharatforge.eu/hinweisgeberschutzgesetz/>

Inhalt | Content

1 Nachhaltigkeit | Sustainability

2 Geschäft | Business

3 Unternehmensführung |
Governance

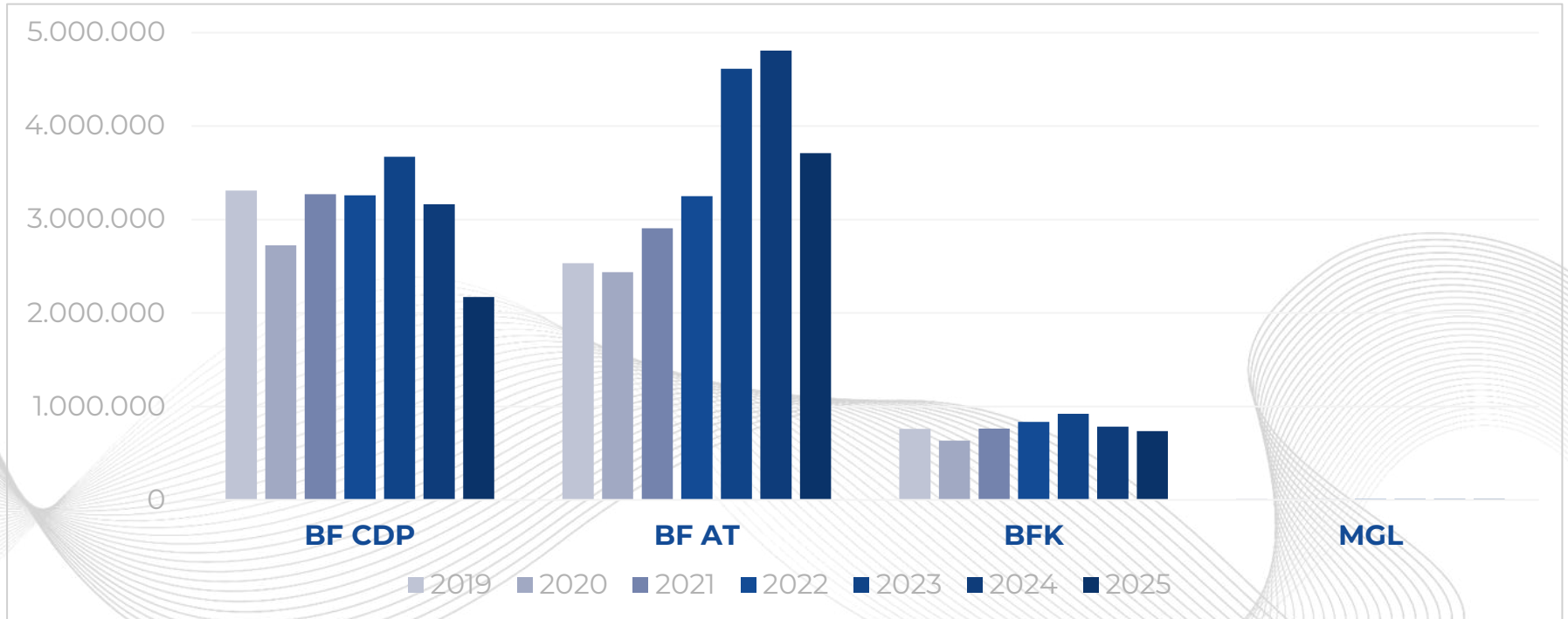
4 Ökonomische Dimension |
Economic Dimension

5 Soziale Dimension |
Social Dimension

6 Ökologische Dimension |
Ecological Dimension

7 Unternehmerische Soziale Verantwortung |
Corporate Social Responsibility

VERKAUFTE PRODUKTE (ST.) | SOLD PRODUCTS (PCS)



Inhalt | Content

1 Nachhaltigkeit | Sustainability

2 Geschäft | Business

3 Unternehmensführung |
Governance

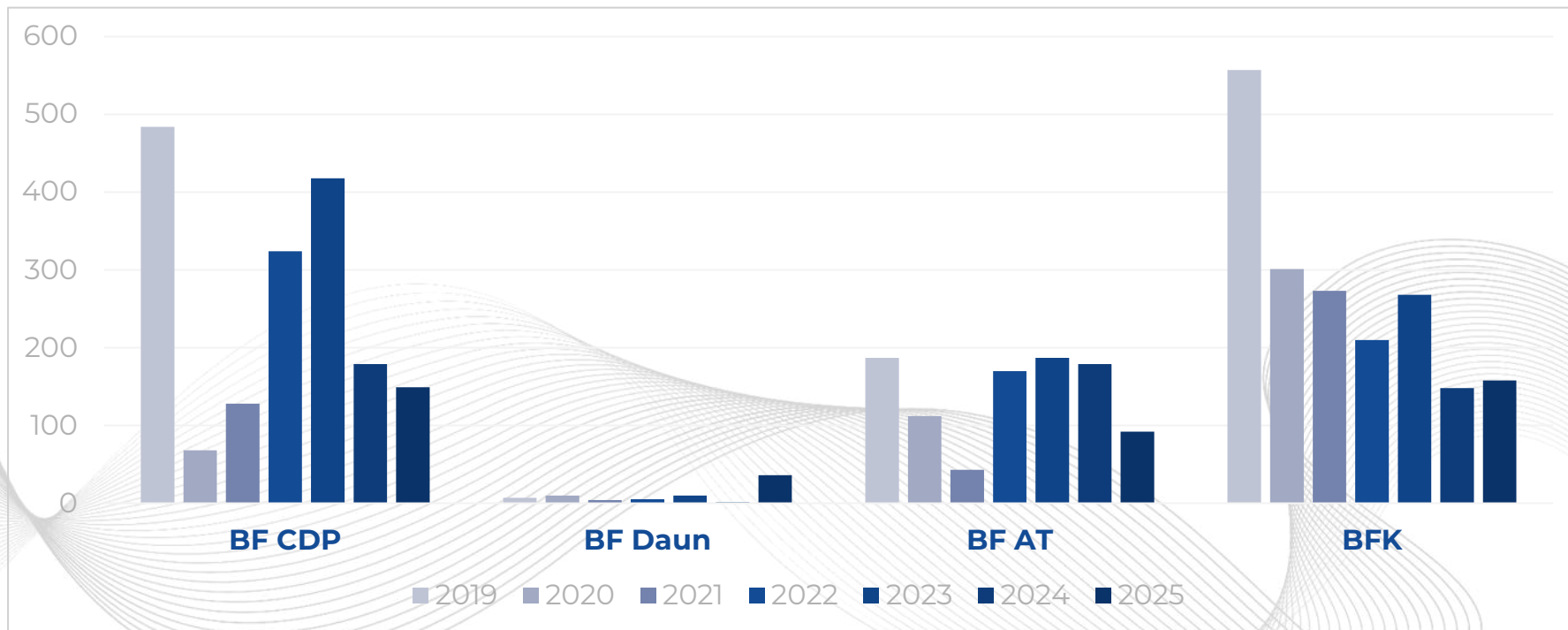
4 Ökonomische Dimension |
Economic Dimension

5 Soziale Dimension |
Social Dimension

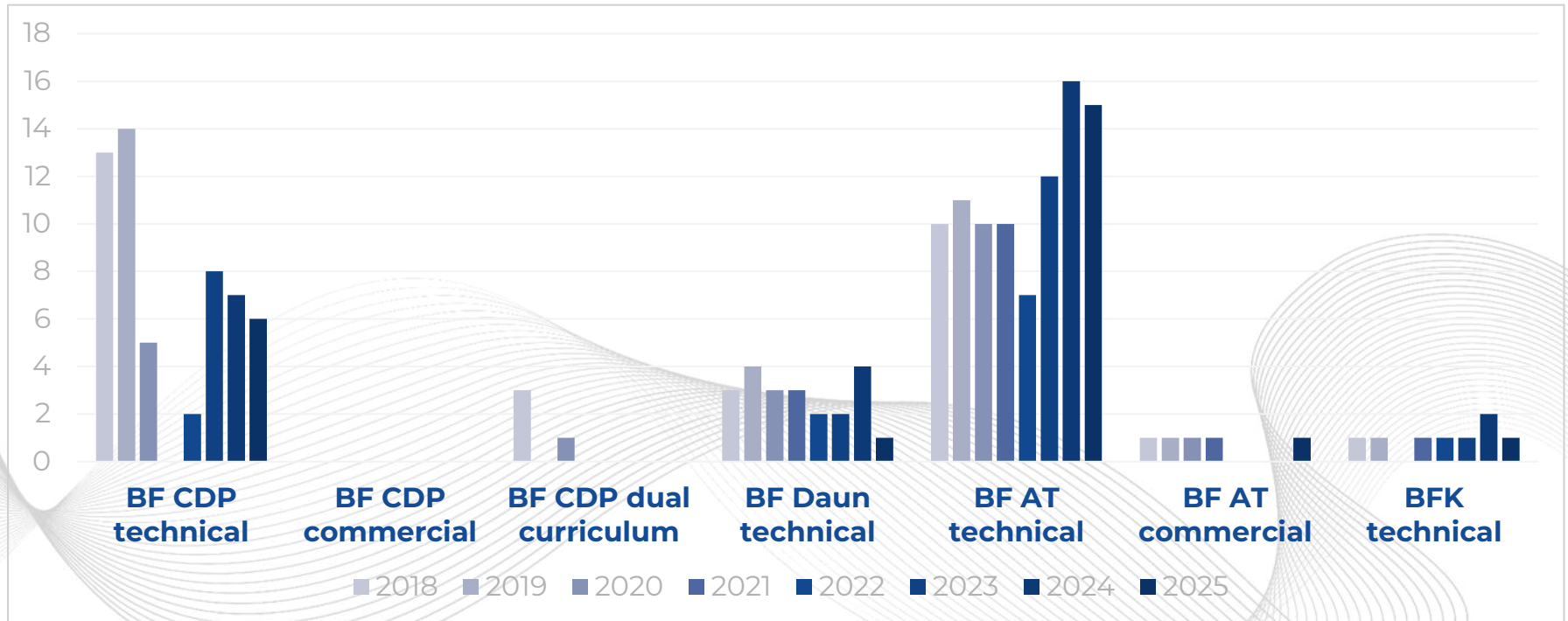
6 Ökologische Dimension |
Ecological Dimension

7 Unternehmerische Soziale Verantwortung |
Corporate Social Responsibility

SCHULUNGEN | TRAININGS



AUSBILDUNGSPLÄTZE | APPRENTICESHIP



Inhalt | Content

1 Nachhaltigkeit | Sustainability

2 Geschäft | Business

3 Unternehmensführung |
Governance

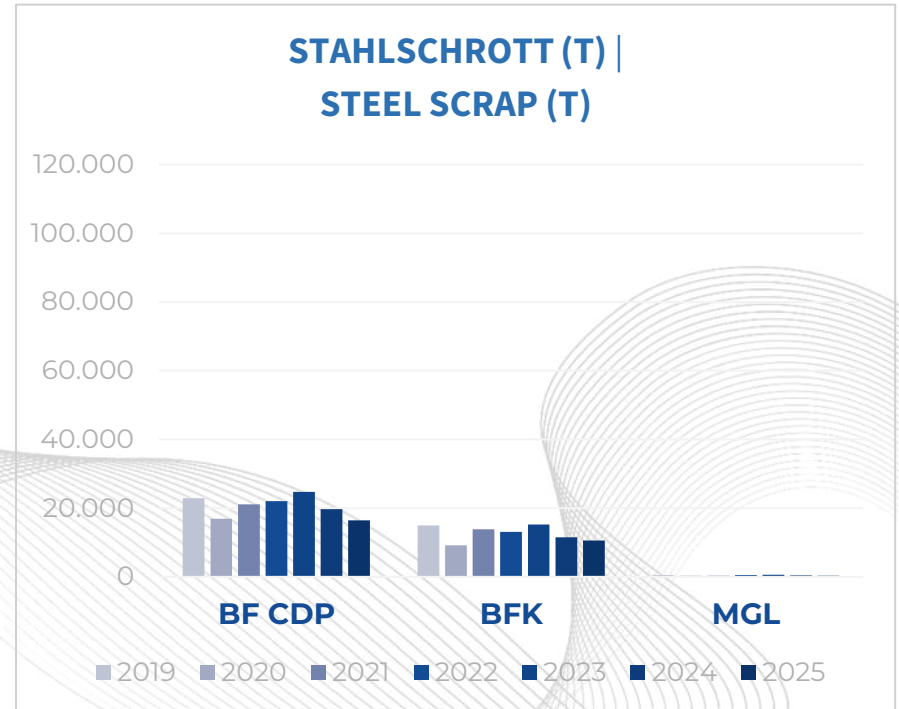
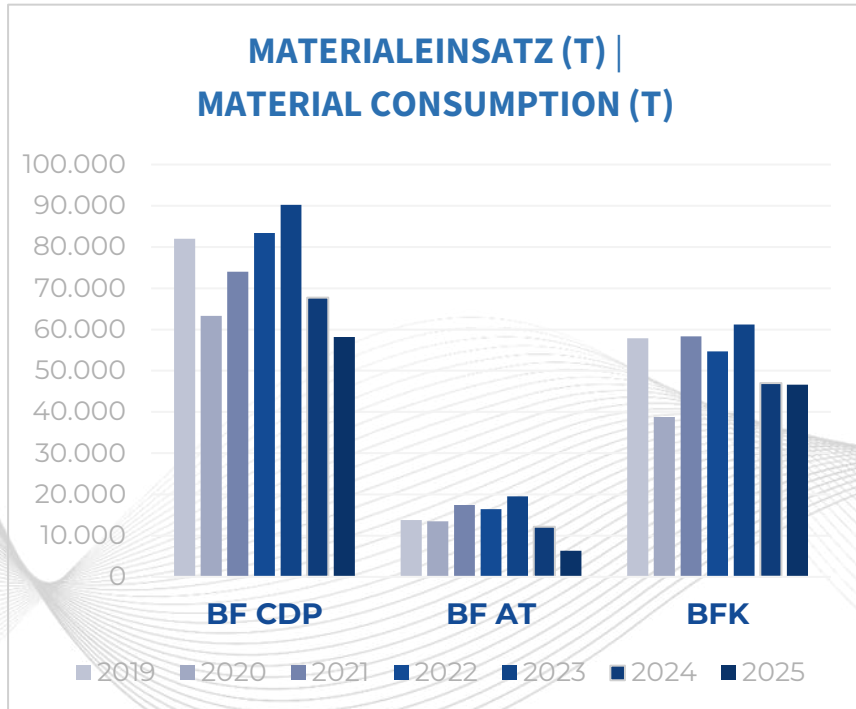
4 Ökonomische Dimension |
Economic Dimension

5 Soziale Dimension |
Social Dimension

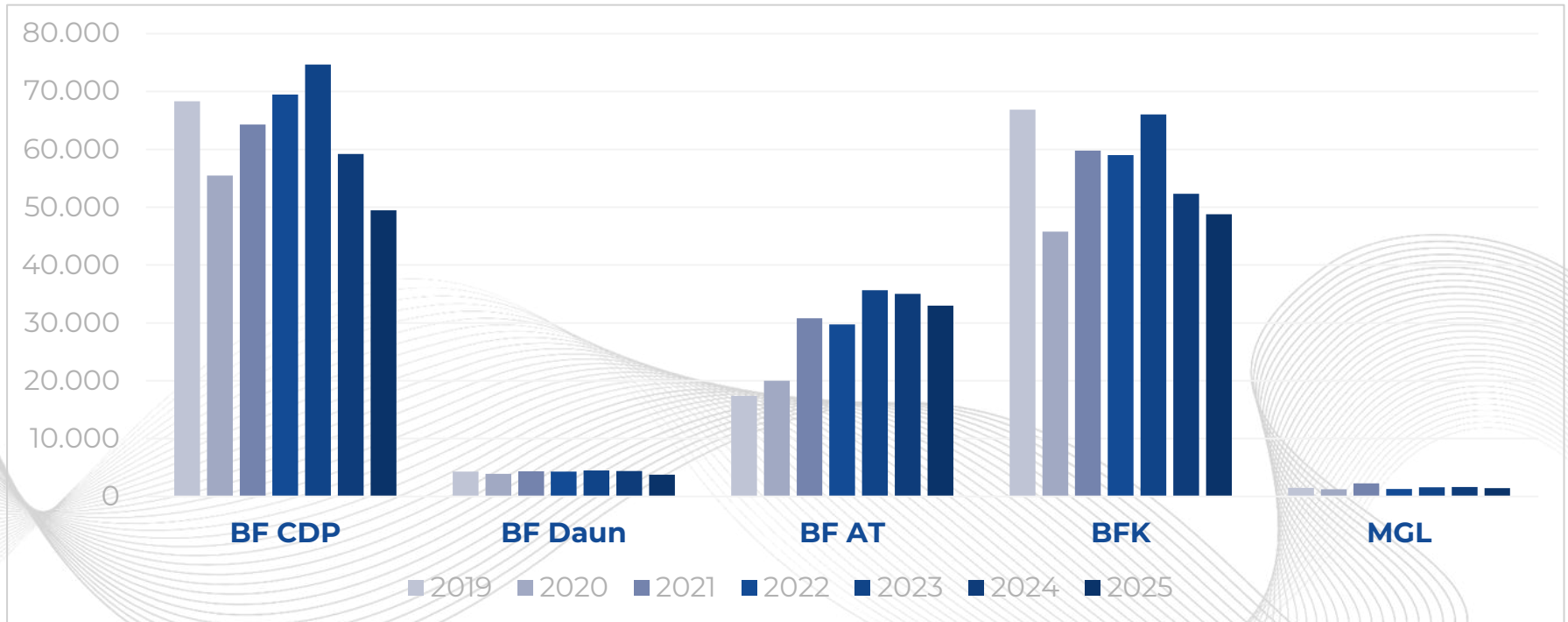
6 Ökologische Dimension |
Ecological Dimension

7 Unternehmerische Soziale Verantwortung |
Corporate Social Responsibility

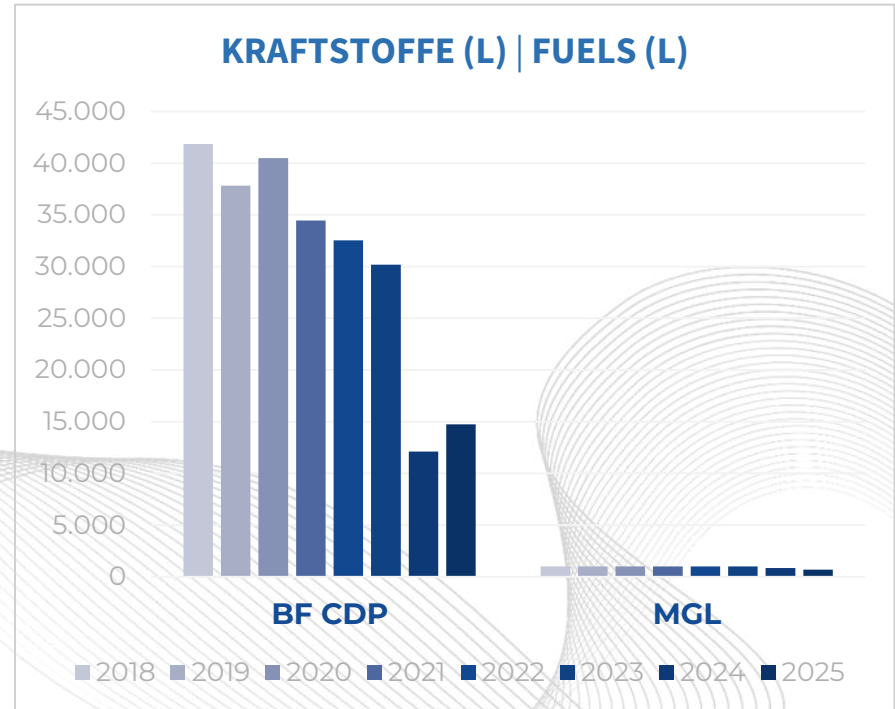
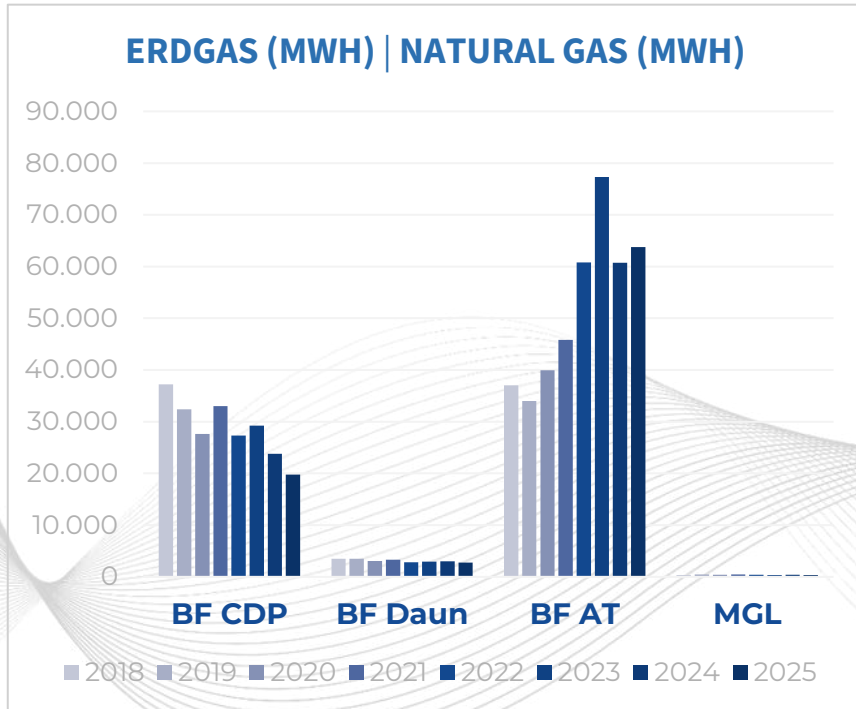
MATERIALIENVERBRAUCH | MATERIAL USAGE



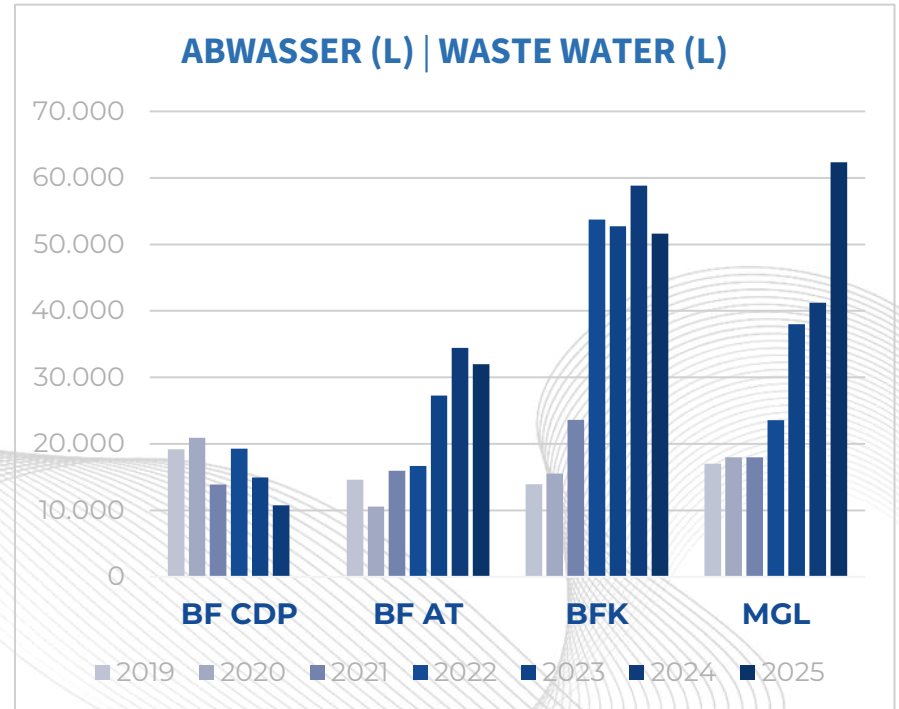
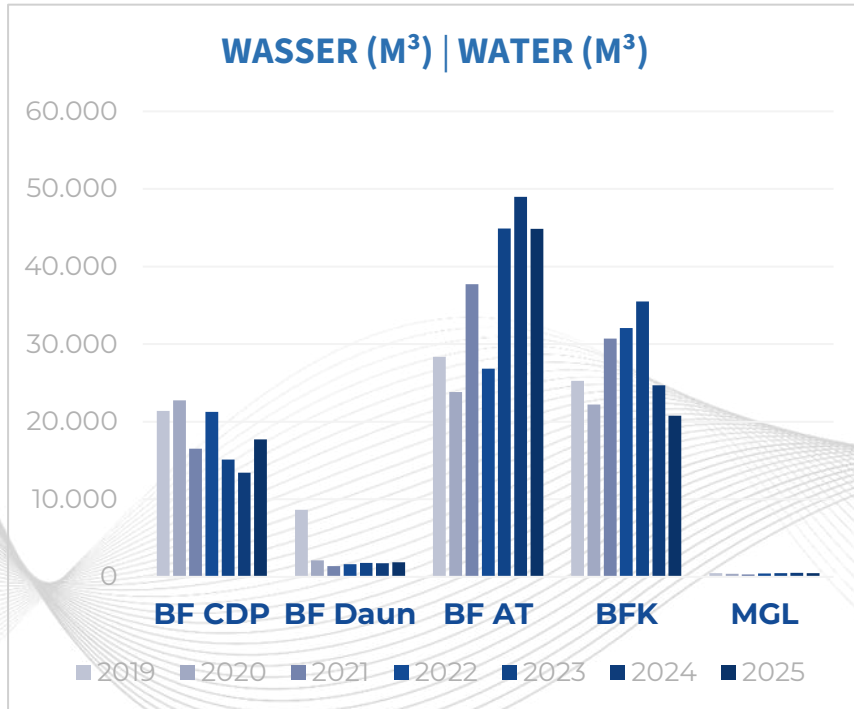
ENERGIEEINSATZ (MWH) | ENERGY CONSUMPTION (MWH)



ENERGIEEINSATZ | ENERGY CONSUMPTION



WASSERVERBAUCH | WATER USAGE



Inhalt | Content

1 Nachhaltigkeit | Sustainability

2 Geschäft | Business

3 Unternehmensführung |
Governance

4 Ökonomische Dimension |
Economic Dimension

5 Soziale Dimension |
Social Dimension

6 Ökologische Dimension |
Ecological Dimension

7 Unternehmerische Soziale Verantwortung |
Corporate Social Responsibility

Unternehmerische Soziale Verantwortung

Unternehmerische Soziale Verantwortung (CSR) ist die Integration sozialer und ökologischer Ziele in unternehmerische Zielsetzungen. Nachhaltigkeit ist die Seele von CSR. Die CSR-Reise bei Bharat Forge begann im Jahr 1970 mit der Gründung von Gemeindezentren in verschiedenen Regionen zur Stärkung von Frauen. Im Laufe der Jahrzehnte hat sich CSR bei BFL weiterentwickelt – mit dem einfachen Grundsatz: „**Der Gesellschaft etwas zurückzugeben.**“

„Die Gesellschaft hat in den letzten 50 Jahren maßgeblich zu unserem Wachstum beigetragen. Wir sollten im Gegenzug handeln – zu ihrem Wohl.“

Babasaheb Kalyani
Vorsitzender der Geschäftsführung, Bharat Forge Limited

Unsere CSR-Initiativen konzentrieren sich auf gezielte Bereiche wie: **Dorfentwicklung, Bildungsförderung, Kompetenzentwicklung, berufliche Ausbildung, Umwelt- und Naturschutz, Gesundheit und Hygiene sowie Charakterbildung durch Sport.**

Corporate Social Responsibility

Corporate Social Responsibility (CSR) is an integration of social and environmental objectives into business objective. Sustainability is the soul of CSR. The journey of CSR started in Bharat Forge in 1970 when Community Centers were established in different communities for empowerment of women. CSR has been evolved over decades at BFL with the simple objective of ‘**Giving Back to the society**’.

"The society has contributed so much to our growth over the last 50 years. We, in return, should take actions for its betterment."

Babasaheb Kalyani
CMD, Bharat Forge Limited

We have started our CSR initiatives in specific areas which include - **Village development, Promotion of Education, Skills Development, vocational training, environmental and ecological protection, health and hygiene, character building through sports.**

Unternehmerische Soziale Verantwortung

Vor 46 Jahren initiierte Bharat Forge eine Bewegung zur Stärkung von Gemeinschaften, Frauen und Kindern. Es war keine Bewegung mit großen Märschen, sondern eine, die mit einfachen, ehrlichen Gesprächen von Herz zu Herz begann.

Im Laufe der Jahre haben wir unseren Fokus kontinuierlich erweitert und immer mehr Menschen erreicht. Wir standen ihnen zur Seite, begleiteten sie im Wandel. Nach vier Jahrzehnten engagierter, zielgerichteter und ergebnisorientierter Arbeit konnten wir das Leben von Millionen Menschen positiv beeinflussen.

Obwohl das CSR-Gesetz erst 2013 in Kraft trat, übernimmt Bharat Forge bereits seit 1978 soziale Verantwortung – mit der Gründung zweier Gemeindezentren zur sozioökonomischen Förderung von Frauen. Darüber hinaus stellen wir die aktive Einhaltung aller CSR-Gesetze und -Vorgaben unter allen Umständen sicher.

Als Unternehmen wächst unser Engagement für die Gesellschaft mit jedem erreichten Ziel weiter.

Corporate Social Responsibility

46 years ago, Bharat Forge initiated a movement towards the upliftment of community, women and children. It was a movement led not with marches, but simple heart-to heart conversations.

Through all these years, we kept widening our focus and reached out to more and more people. We stood beside them, guiding them through change. And after four decades of determined, focused and result-oriented efforts, we touched the lives of millions.

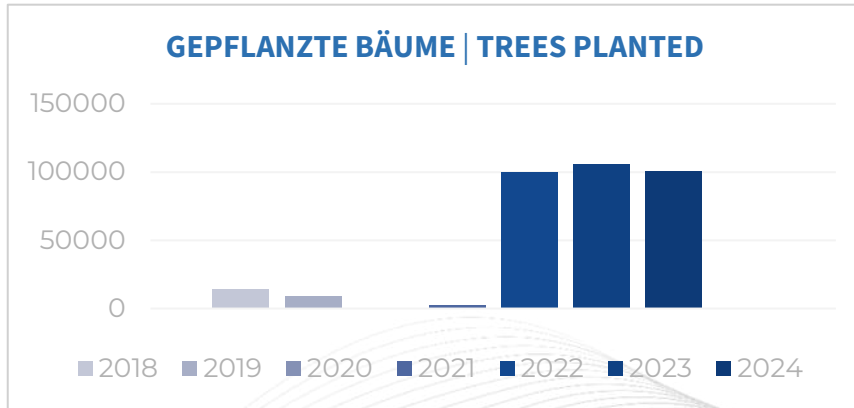
Even though the CSR Act came into being in 2013, Bharat Forge has been shouldering the responsibility of social contributions from year 1978 when we set up two community centers for the socio-economic development of women. Furthermore, we ensure active compliance to all CSR legislations and requirements under all circumstances.

As a corporate, this belief to serve the community continues to grow stronger with every goal we achieve.

ERGEBNISSE | RESULTS

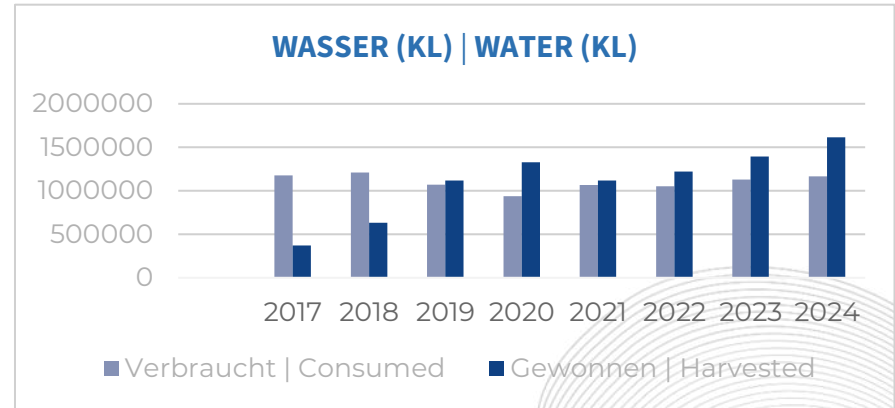
Angaben Particulars	2015 – 2025
Direkt erreichte Menschen durch verschiedene Initiativen Total lives touched directly with various initiatives	264.940
Bäume gepflanzt Trees Plantation	479.939
Erneuerbare Energieinfrastruktur geschaffen Renewable energy infrastructure created	721,5 kW
Frauen im Gesundheitsprogramm erfasst Women covered under health programme	5.896
Schüler:innen mit beruflichen Fähigkeiten erreicht Students impacted with vocational skills	36.545
Frauenförderung durch berufliche Qualifikation Women empowerment with vocational skills	3.790
Schüler:innen durch verschiedene Initiativen erreicht Students Impacted through various initiatives	49.334
Infrastrukturentwicklung an staatlichen Schulen Infrastructure Development of Govt. Schools	45 Schulen

UMWELTPROJEKTE | ENVIRONMENTAL PROJECTS



Etwa 21 kg CO₂ werden jährlich von einem **ausgewachsenen Baum** aufgenommen. Die im Rahmen der CSR-Aktivitäten gepflanzten Bäume werden in die Treibhausgasbilanz (GHG) von BFL einbezogen. Diese Bäume tragen dazu bei, die von BFL verursachten CO₂-Emissionen auszugleichen.

Das im Rahmen von CSR-Aktivitäten **gesammelte Wasser** unterstützt BFL dabei, wasserpositiv zu werden. Durch CSR-Wassergewinnungsprojekte wurden durchschnittlich 1.099.935 KL Wasser eingespart – im Vergleich zu einem durchschnittlichen Wasserverbrauch von 1.101.069 KL in den BFL-Betrieben (über die letzten acht Jahre).



Approximately 21 kg CO₂ is absorbed by 1 **full grown tree** in a year. Trees Planted under CSR activity are getting accounted in GHG emission calculation of BFL, trees will offset the carbon emission done by BFL.

Water Harvested under CSR activities will help BFL to become water positive. Water conserved through CSR harvesting projects 10,99,935 KL (Average) vs Water consumed in BFL Operations 11,01,069 KL (Average) (for last 8 years).

GREEN VILLAGE-ZERTIFIZIERUNG | GREEN VILLAGE CERTIFICATION

IGBC (Indian Green Building Council) ist die zertifizierende Organisation in Indien, die Dörfer anhand bestimmter Kriterien als Green Villages auszeichnet. Die Bewertung erfolgt nach folgenden Parametern:

- Gesundheit und Hygiene
- Dorf-Infrastruktur
- Wassereinsparung
- Energieverfügbarkeit und -effizienz
- Materialien und Ressourcen
- Soziale und gemeinschaftliche Aktivitäten
- Grüne Innovationen

Im vergangenen Jahr wurden **sechs** unserer Dörfer im Block Koregaon (Satara) als Green Villages zertifiziert. In diesem Jahr haben wir den Zertifizierungsprozess für weitere zehn Dörfer gestartet.

Unser Ziel ist es, in naher Zukunft alle unsere Dörfer durch die IGBC zertifizieren zu lassen.

IGBC (Indian Green Building Council) is the certifying agency in India which certifies the villages as green villages assessed on the following parameters.

- Health & Hygiene
- Village Infrastructure
- Water Conservation
- Energy Availability & Efficiency
- Materials & Resources
- Social Community Actions
- Green Innovation

Last year **six** of our villages recognized as certified villages from Koregaon block of Satara. This year we have started the process for another ten villages.

We are planning to certify all our villages through IGBC in near future.

GREEN VILLAGE-ZERTIFIZIERUNG | GREEN VILLAGE CERTIFICATION



Green Village certification for 6 villages

Sr. No	Name of the Village	IGBC Rating
1	Dhamner	Platinum
2	Saygaon	Gold
3	Nagzari	Gold
4	Takale	Gold
5	Rui	Gold
6	Targaon	Silver

Rating Indicator

Points	Certification Level	Recognition
40-49	Certified	Good Practices
50-59	Silver	Best Practices
60-79	Gold	National Excellence
80-100	Platinum	Global Leadership

AUSZEICHNUNGEN & ANERKENNUNG | AWARDS & RECOGNITION



Auszeichnungen für Bharat Forge

IGBC Green Champion Award (Nov 2024, Bengaluru) – für führende Nachhaltigkeitsinitiativen.

CSR Times Gold Award (Aug 2024, Goa) – für herausragendes Engagement in der ländlichen Entwicklung.

Recognitions for Bharat Forge

IGBC Green Champion Award (Nov 2024, Bengaluru) – for leadership in sustainability.

CSR Times Gold Award (Aug 2024, Goa) – for outstanding rural development efforts.

ENTSCHLÄMMUNG | DESILTING WORK



Entschlammung des Vruddha-Flusses im Dorf Wagholi

Nach der Entschlammung des Wasserspeichers im Dorf Wagholi steht nun eine ausreichende Menge Wasser für Trink- und landwirtschaftliche Zwecke zur Verfügung. Die gesamte Wasserspeicherkapazität beträgt **75 TCM** (Tausend Kubikmeter). Davon profitieren **4.800 Dorfbewohner**.

Desilting of Vruddha river at Wagholi village

After desilting of water reservoir in the Wagholi village, ample amount of water is now available for drinking and agricultural purpose. Total water storage capacity is **75 TCM**. This has benefitted to **4800 villagers**.

ENTSCHLÄMMUNG | DESILTING WORK



Entschlammung des Vruddha-Flusses im Dorf Samangaon

Nach der Entschlammung des Wasserspeichers im Dorf Samangaon steht nun eine ausreichende Menge Wasser für Trink- und landwirtschaftliche Zwecke zur Verfügung. Die gesamte Wasserspeicherkapazität beträgt **72 TCM**. Davon profitieren **3.200 Dorfbewohner**.

Desilting of Vruddha river at Samangaon village

After desilting of water reservoir in the Samangaon village, ample amount of water is now available for drinking and agricultural purpose. Total water storage capacity is **72 TCM**.

This has benefitted to **3200 villagers**.

ENTSCHLÄMMUNG | DESILTING WORK



Pazar Talav im Dorf Apshinge

Nach der Entschlammung des Wasserreservoirs im Dorf Apshinge steht nun ausreichend Wasser für Trink- und landwirtschaftliche Zwecke zur Verfügung. Die gesamte Wasserspeicherkapazität beträgt **30 TCM**.

Davon profitieren rund **2.100 Dorfbewohner**.

Pazar Talav at Village Apshinge

After desilting of water reservoir in the Apshinge village, ample amount of water is now available for drinking and agricultural purpose.

Total water storage capacity is **30 TCM**. This has benefitted to **2100 villagers**.

ENTSCHLÄMMUNG | DESILTING WORK



Entschlammung von Zement- und Erdkanälen im Dorf Hiware

Nach der Entschlammung von Zement- und Erdkanälen im Dorf Hiware steht nun eine ausreichende Menge Wasser für Trink- und landwirtschaftliche Zwecke zur Verfügung. Die gesamte Wasserspeicherkapazität beträgt **20,6 TCM**.

Davon profitieren **2.300 Dorfbewohner**.

Desilting of Cement & Mati nala at Village Hiware

After desilting of cement nala bandhara in the Hiware village, ample amount of water is now available for drinking and agricultural purpose. Total water storage capacity is **20.6 TCM**. This has benefitted to **2300 villagers**.

ENTSCHLÄMMUNG | DESILTING WORK



Pazar Talav im Dorf Ekambe

Nach der Entschlammung des Wasserspeichers im Dorf Ekambe steht nun eine ausreichende Menge Wasser für Trink- und landwirtschaftliche Zwecke zur Verfügung. Die gesamte Wasserspeicherkapazität beträgt **24 TCM**.

Davon profitieren **2.900 Dorfbewohner**.

Pazar Talav at Village Ekambe

After desilting of water reservoir in the Ekambe village, ample amount of water is now available for drinking and agricultural purpose. Total water storage capacity is **24 TCM**. This has benefitted to **2900 villagers**.

ENTSCHLÄMMUNG | DESILTING WORK



Pazar Talav im Dorf Kolwadi

Amondi ist ein armutsbetroffenes und dürrefährdetes Dorf. Nach der Entschlammung und den Reparaturarbeiten beträgt die gesamte Wasserspeicherkapazität der Anlage **52 TCM**. Davon profitieren **1.800 Dorfbewohner**.

Pazar Talav at Village Kolwadi

Amondi is the poor & drought prone village. After desilting & repairing work the total water storage capacity of the structure is **52 TCM**. This intervention is benefiting to **1800 villagers**.

ENTSCHLÄMMUNG | DESILTING WORK



Projektbesuche und -interaktionen zur
Ermittlung von Bedarfen

Visit and Interactions to projects for
needs identification

ENTSCHLÄMMUNG | SOLAR PROJECTS



Gondawale – 18 KW



Kathapur - 40 KW



Belewadi – 10 KW



Salave – 2 KW

Solarenergie für die Stärkung ländlicher Regionen

Im Rahmen unserer Initiativen zur Dorfentwicklung haben wir Solaranlagen mit einer Gesamtkapazität von **252,5 kW** installiert. Diese Projekte fördern den Zugang zu sauberer Energie und stärken den Umweltschutz – sie sichern ländlichen Gemeinden eine zuverlässige und nachhaltige Stromversorgung.

Solar Energy for Rural Empowerment

As part of our village development efforts, we have implemented solar energy projects with a total installed capacity of **252.5 kW**. These projects contribute significantly to clean energy access and environmental responsibility, directly benefiting rural communities through reliable and renewable power.

INDUSTRIELLE AUSBILDUNG | INDUSTRIAL TRAINING



Einrichtung eines CNC-Simulationslabors

Wir haben CNC-Simulationslabore an folgenden Standorten eingerichtet:

ITI – Khed

ITI – Malegaon

AAEA – Ahmednagar Auto and Engineering Association

Setting up CNC Simulation Lab

We have set up CNC Simulation Lab at following places:

ITI – Khed

ITI – Malegaon

AAEA – Ahmednagar Auto and Engineering Association

STAKEHOLDER-TREFFEN | STAKEHOLDER MEETINGS



Nordostindien: Treffen des Vorsitzenden und Geschäftsführers mit verschiedenen Interessengruppen

Strategische und ressourcenreiche Region: Nordostindien besitzt eine enorme strategische Bedeutung. Es dient als Tor zu Südostasien und darüber hinaus.

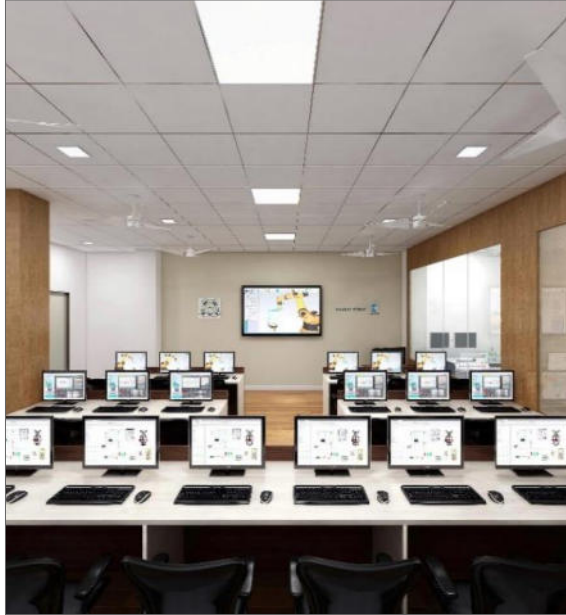
Entwicklungsbedarf: Ein inklusives Wachstum dieser Region ist entscheidend für den nationalen Fortschritt.

North East India - Intervention Meeting of the CMD with various stakeholders

Strategic & Resourceful Region: North-East India holds immense strategic importance. It serves as the gateway to South-East Asia and beyond.

Need for Development: Inclusive growth of this region is essential for national progress.

KOMPETENZZENTRUM | CENTRE OF EXCELLENCE



Kompetenzzentrum am NTTC und Tüftellabore an staatlichen Schulen

Wir richten ein Kompetenzzentrum (Centre of Excellence, CoE) am NTTC – Nagaland Tool Room and Training Centre in Dimapur, Nagaland, ein. Den Schülerinnen und Schülern werden zukunftsweisende Technologiefähigkeiten vermittelt, darunter Robotik, Drohnentechnologie, 3D-Druck, CNC-Simulation und mehr.

Centre of Excellence at NTTC and Tinkering labs at govt. schools

We are setting up the Centre of Excellence (CoE) at NTTC – Nagaland Tool Room and Training Centre located at Dimpaur – Nagaland. New edge technology skills will be imparted to the students including robotics, drone technology, 3D printing, CNC Simulation etc.

SPORTINITIATIVEN | SPORT INITIATIVES

Latest achievements of **Sahaja Yamalapalli**

SPORTS	TOURNAMENT	CATEGORY	RESULT
TENNIS	W35 PUNTA CANA	SINGLES	QUARTER-FINALS
TENNIS	W35 PUNTA CANA	SINGLES	SEMI-FINALS
TENNIS	W35 BERKELEY, CA	DOUBLES	SEMI-FINALS
TENNIS	W35 PUNTA CANA	DOUBLES	FINALS
TENNIS	W35 BAKERSFIELD, CA	SINGLES	QUARTER-FINALS

Latest achievements of **Sahaja Yamalapalli**

SPORTS	TOURNAMENT	CATEGORY	RESULT
TENNIS	W15 NAKHON SI THAMMARAT	DOUBLES	QUARTERFINALS
TENNIS	FENESTA OPEN	DOUBLES	WINNER
TENNIS	W15 MYSURU	SINGLES	QUARTERFINALS
TENNIS	W15 BENGALURU	SINGLES	FINALS

Sportförderung in Partnerschaft mit Lakshya

Wir unterstützen verschiedene Sportler im Rahmen unserer Sportinitiativen in Zusammenarbeit mit Lakshya (Looking at Knowledge in Sports and Help Youth Achieve).

Supporting Athletic Talent - In Partnership with Lakshya

We support various athletes through our sports initiatives in collaboration with the Lakshya (Looking at Knowledge in Sports and Help Youth Achieve).

SPORTINITIATIVEN | SPORT INITIATIVES



Besuch von Schachgroßmeister Vidit Gujrathi bei Bharat Forge

Kürzlich besuchte Herr Vidit Gujrathi Bharat Forge und traf sich mit Herrn Amit Kalyani. Während seines Besuchs tauschte er sich mit schachbegeisterten Mitarbeitenden aus, teilte wertvolle Einblicke in das Spiel und gab ihnen Tipps zur Verbesserung ihrer Schachfähigkeiten.



Grandmaster Vidit Gujrathi Visits Bharat Forge

Recently Mr. Vidit Gujrathi visited Bharat Forge and interacted with Mr. Amit Kalyani. During his visit, he engaged with chess-enthusiast employees, shared valuable insights about the game, and guided them to enhance their skills.

BHARAT FORGE



Kontakt

Für weitere Informationen
besuchen Sie unsere
Webseite oder kontaktieren
Sie uns direkt

www.bharatforge.eu

info@bharatforge-gh.com

+49 (0) 2333 796 0

Bharat Forge Global Holding
Mittelstr. 64
58256 Ennepetal
Germany